

## Mautgebühren für einfache PKW – Fahrt 2022:

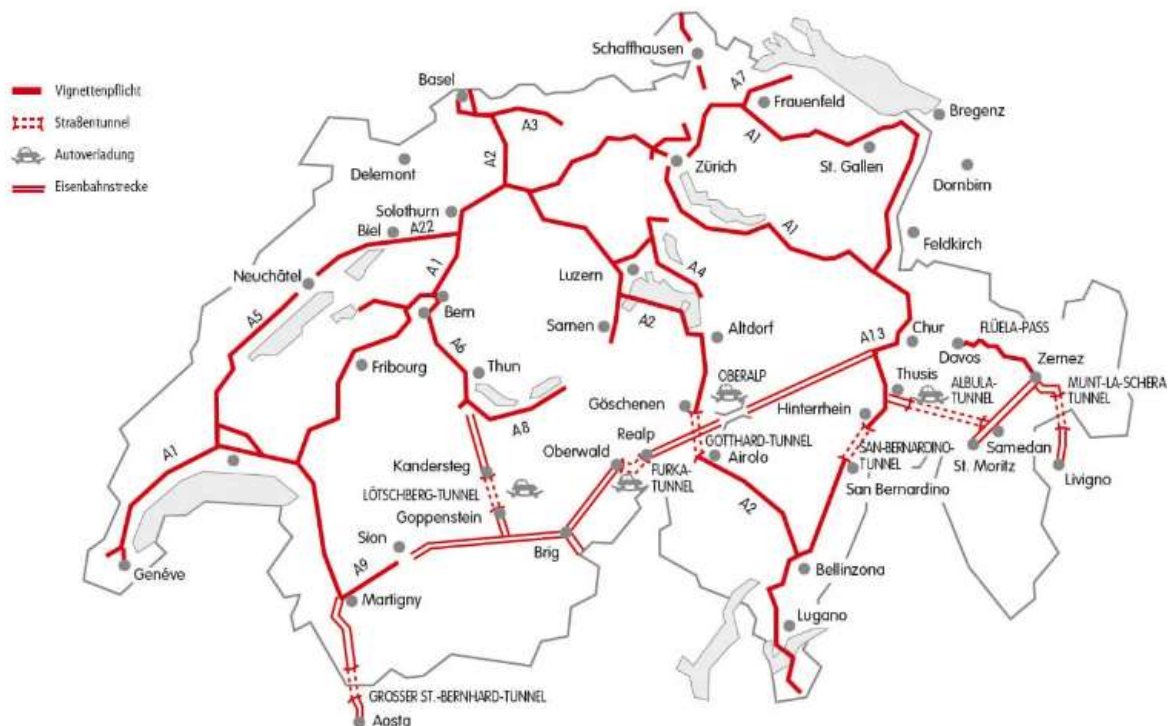
### Mautgebühren in der Schweiz:

In der Schweiz wird für Autobahnen und Schnellstraßen eine Jahresvignette benötigt: Sie kostet 40 CHF oder 39 €. Die Vignette ist bis zum 31.01. des ausgestellten Folgejahres gültig. Die Jahresvignette 2022 ist folglich bis zum 31.01.2023 gültig.

Für das Jahr 2023 ist die Einführung einer E-Vignette geplant die das Aufbringen der Vignette auf das Fahrzeug überflüssig machen soll. Aus Sicherheitsgründen (also bis alle "Kinken" beseitigt sind), sollte man die Quittung für die E- Vignette im Fahrzeug dabei haben; zumindest für das Jahr 2023.

Der Vorteil der e-Vignetten ist dass man nicht mehr die ungültige Vignette mühsam von der Scheibe abkratzen muss und dass bei einem evtl. Wechsel der Frontscheibe keine neue Vignette gekauft werden muss.

Wer ohne Vignette auf Autobahn oder Schnellstraße angetroffen wird zahlt 200 CHF Buße plus den Preis einer Vignette (40 CHF).



### Die Jahresvignette in der Schweiz:

Die Vignettenpflicht in der Schweiz gilt für die meisten Nationalstraßen und Autobahnen. Für Pkw, Kombis, Motorräder, Wohnwagen sowie für Lkw und Anhänger bis 3,5 t hzGG muss eine Jahresvignette gekauft (CHF 40,-) und deutlich am Fahrzeug angebracht werden.

## Achtung:

Gespannfahrer benötigen zwei Vignetten (Zugfahrzeug und Anhänger). Fahrzeuge über 3,5 t hzGG, auch Anhänger, müssen eine Schwerverkehrsabgabe entrichten.

Die Jahresvignette für die Schweiz gilt 14 Monate, jeweils vom 01.12. des Vorjahres bis zum 31.01. des Folgejahres. Die Schweiz bietet nur Jahresvignetten an.

## Großer St. Bernhard-Tunnel:

Länge 5,8 km

Verbindung Martigny (CH) – Aosta (I)

	<b>einfache Fahrt</b>	<b>Hin- und Rückfahrt</b> (Gültigkeit 30 Tage)
Motorrad	17,50 CHF	23,50 CHF
Pkw mit oder ohne Anhänger	29,50 CHF	47,30 CHF
Wohnmobile, Pkw mit Wohnanhänger	46,00 CHF	73,50 CHF

## Lötschberg-Tunnel:

Länge 14,8 km

Verbindung Kandersteg – Goppenstein

	<b>Mo. – Do.</b>	<b>Fr. – So., Feiertag</b>
Fahrrad	10,00 CHF	10,00 CHF
Motorrad	19,00 CHF	19,00 CHF
Pkw	27,00 CHF	29,50 CHF
Wohnmobile bis 5 t hzGG	27,00 CHF	29,50 CHF
Wohnmobile ab 5 t hzGG	CHF 87,00 CHF	87,00 CHF
Wohnwagen bis 3,5 t hzGG	27,00 CHF	29,50 CHF

## Mautvignette in Österreich:

Autobahnen und Schnellstraßen sind für Motorräder, Pkw, Wohnmobile, Busse und Lkw bis 3,5 t höchstzulässigem Gesamtgewicht (hzGG) vignettenpflichtig. Die Vignette muss bereits bei Auffahrt auf eine Autobahn oder Schnellstraße ordnungsgemäß angebracht bzw. rechtzeitig online gekauft sein.

Erhältlich ist die Vignette auch weiterhin als Klebevignette, alternativ wird aber seit 2018 die digitale Vignette angeboten. Diese ist an das Kennzeichen gebunden und bietet vor allem Besitzerinnen und Besitzern von Wechselkennzeichen einen großen Vorteil.

## Mautfreie Autobahnstrecken in Österreich:

Künftig werden fünf Autobahnabschnitte in Westösterreich von der Vignettenpflicht befreit. Mit dieser Gesetzesänderung möchte der Nationalrat den Ausweichverkehr auf den Nebenstrecken reduzieren. Die Ausnahme der Vignettenpflicht gilt für die folgenden Abschnitte:

- **A1** von Walserberg bis Salzburg Nord
- **A12** von Grenze Kufstein bis Kufstein Süd
- **A14** von Hörbranz bis Hohenems
- **A26** Linzer Autobahn (derzeit noch im Bau) und
- die zu errichtenden Bypassbrücken auf der Mautstrecke **A 7** Mühlkreis Autobahn zwischen der Anschlussstelle Hafenstraße und der Anschlussstelle Urfahr (derzeit noch im Bau)

Laut dem österreichischen Bundesministerium für Verkehr, Innovation und Technologie tritt die Vignettenbefreiung in diesen Abschnitten ab dem 15. Dezember 2019 in Kraft.

Zeichenerklärung:

- Autobahn oder Schnellstraße: Vignettenpflicht
- Nicht vignettenpflichtige Abschnitte
- Streckenmaut
- AV ÖBB-Autoverladung
- A1 Autobahn-, Bundes-, Schnellstraßenbezeichnung



In Österreich muss zusätzlich noch eine Vignette (Pickerl) für Autobahn u. Schnellstraße gekauft werden.

	<b>Jahres-Vignette</b> 1.12. des Vorjahres bis 31.1. des Folgejahres	<b>2-Monats-Vignette</b> 2 Monate ab dem Tag der Ausstellung	<b>10-Tages-Vignette</b> ab Ausstellungstag (0 Uhr) bis 24 Uhr des 9. Folgetages
Kat. A Einspurige Kfz	37,20 Euro	14,10 Euro	5,60 Euro
Kat. B Pkw und Kfz	93,80 Euro	28,20 Euro	9,60 Euro

## Wieso muss ich zusätzlich zur Vignette noch Maut bezahlen?

Die Maut (Straßengebühr) in Austria wird für bestimmte baulich kostenintensive Streckenabschnitte fällig, wie zum Beispiel bei der Phyrn-Autobahn. Ferner gibt es noch weitere Bundesstraßen, die davon betroffen sind.

<b>Arlberg-Schnellstraße</b>	
(S 16) Länge 13,9 km, Klösterle (V) – St. Jakob (T)	
Einzelfahrt Kat. 1	11,00 Euro
Jahreskarte Kat. 1	111,00 Euro
Jahreskarte für Pendler*	44,00 Euro
Jahreskarte mit Vignettenermäßigung	71,00 Euro
Jahreskarte für Lenkerinnen und Lenker mit Behinderung	7,00 Euro

<b>Karawanken-Autobahn</b>	
(A 11) Länge 7,8 km, Kärnten – Slowenien)	
Einzelfahrt Kat. 1	7,60 Euro
14-Fahrten-Monatskarte	34,10 Euro

<b>Brenner-Autobahn</b>	
(S 16) Länge 38 km, Innsbruck-Ost – Brenner-Passhöhe (T)	
Einzelfahrt Kat. 1	10,50 Euro
Jahreskarte Kat. 1	111,00 Euro
Jahreskarte für Pendler*	44,00 Euro
Jahreskarte für Lenker von Kfz für Menschen mit Behinderung	44,00 Euro
Jahreskarte für Lenker von Kfz für Menschen mit Behinderung mit Vignettenermäßigung	kostenlos
Monatskarte	44,00 Euro

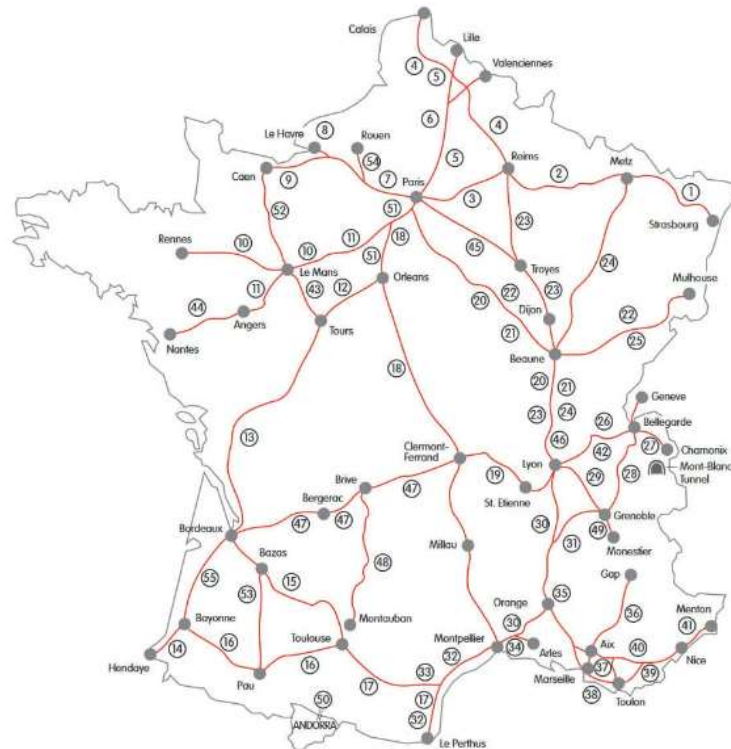
<b>Tauern-Autobahn – Scheitelstrecke</b>	
(A 10) Länge 40 km, Flachauwinkel (S) – Rennweg (K)	
Einzelfahrt Kat. 1	13,00 Euro
Einzelfahrt Kat. 1	Teilstrecke 7,00
Jahreskarte Kat. 1	116,50 Euro
Jahreskarte für Pendler*	44,40 Euro
Jahreskarte für Lenkerinnen und Lenker mit Behinderung	7,00 Euro

## Videomaut:

Auf den Altmautstrecken (A 9, Pyhrn-Autobahn, im Bereich Spital/Pyhrn – Arding und Knoten St. Michael – Übelbach, A 10, Tauern-Autobahn, im Bereich Tauernscheitelstrecke, und der A 13, Brenner-Autobahn) können Fahrzeuglenker mit Fahrzeugen bis 3,5 t hzGG die Benutzungsgebühr, ohne vor den Mautstellen anhalten zu müssen, per Videomaut bezahlen.

## Mautgebühren in Frankreich:

Die Autobahnen in Frankreich werden von verschiedenen Gesellschaften betrieben. Mit Ausnahme mancher Abschnitte der Stadtautobahnen und -umfahrungen von Bordeaux, Lyon, Marseille, Paris und Toulouse, sind alle Autobahnen mautpflichtig. Beim Befahren einer mautpflichtigen Straße, wird ein Ticket gezogen. Beim Verlassen oder Wechseln der Mautstraße wird für den gefahrenen Abschnitt bezahlt. An einigen Abschnitten muss im Vorhinein die Maut entrichtet werden. Wir empfehlen ausreichend Kleingeld mitzuführen. Mit einem grünen Pfeil gekennzeichnete Spuren sind personell besetzt und können von allen Fahrzeugen verwendet werden.



## Es sind auch zahlreiche Tunnel gebührenpflichtig:

- Mont-Blanc-Tunnel (F/I, Chamonix – Aosta)
- Tunnel Prado Sud Marseille
- Tunnel Duplex A86
- Viaduct von Millau
- Tunnel Maurice Lemaire
- Tunnel de Puymorens
- Frejus-Tunnel
- Tunnel Prado Carénage Marseille
- Eurotunnel
- Pont de Tancarville

## Wie kann ich die Mautgebühr bezahlen?

### Bargeld und Kreditkarten

Zur Bezahlung der Mautgebühren werden nur Bargeld, Mastercard und Visa sowie einige Tankkarten (z. B. DKV, ESSO CARD, EUROSHELL, ROUTEX, UTA) und teilweise die American Express- und Dinersclub-Karte sowie Maestro-Card akzeptiert.

### LIBER-t-Card

Die bargeldlose Bezahlung ist mit der LIBER-t-Card möglich. Diese elektronische Mautbox für Fahrzeuge bis 3,5 t hzGG und bis 3 m Höhe wird von den jeweiligen Autobahnbetreibern in unterschiedlichsten Varianten angeboten. Für Fahrzeuge über 3,5 t hzGG ist eine TIS-PL Mautbox online erhältlich.

### Télépéage-System

Mit einem „t“ gekennzeichnete Spuren sind für Lenker mit einem Télépéage-System reserviert. Die Bezahlung wird über einen Chip an der Windschutzscheibe elektronisch abgewickelt, so dass diese Spuren ohne anzuhalten passiert werden können. Weitere Informationen und Erwerb des Transponders auf

### Ausgewählte Strecken:

Im Folgenden haben wir 3 ausgewählte Strecken und die dazugehörigen Gebühren für Sie zusammengestellt.

#### Von Mulhouse nach Aix-en-Provence

Strecke	Kat. I	Kat. II	Kat. V
Mulhouse - Lyon	31,50 €	48,90 €	18,50 €
Lyon - Aix-en-Provence	25,00 €	40,10 €	15,40 €

#### Von Strasbourg nach Bordeaux

Strecke	Kat. I	Kat. II	Kat. V
Strasbourg - Metz	13,60 €	21,10 €	8,00 €
Metz - Lyon	30,00 €	46,50 €	17,80 €
St. Etienne - Clermont-Ferrand	10,70 €	47,10 €	6,30 €
Clermont-Ferrand - Bordeaux	38,20 €	58,90 €	23,20 €

#### Von Mulhouse nach Paris

Strecke	Kat. I	Kat. II	Kat. V
Mulhouse - Paris	41,40 €	64,80 €	24,60 €

## **Fahrzeugkategorien:**

- Kat. I: Mehrspurige Fahrzeuge bis 3,5 t hzGG (auch mit Anhänger bis zu einer Gesamthöhe von max. 2 m)
- Kat. II: Mehrspurige Fahrzeuge bis 3,5 t hzGG (auch mit Anhänger mit einer Gesamthöhe von 2 bis 3 m, sowie Gespanne bis zu 3,5 t hzGG (Zugfahrzeug und Gespann))
- Kat. III: Mehrspurige Fahrzeuge über 3,5 t hzGG oder einer Gesamthöhe ab 3 m
- Kat. IV: Mehrspurige Fahrzeuge mit drei Achsen und über 3,5 t hzGG oder einer Gesamthöhe ab 3 m
- Kat. V: Motorräder und Motorräder mit Beiwagen

zu Kat. III: Als Richtwert für Kat III kann in etwa das 2-fache der Werte unter Kat. I angesetzt werden.

zu Kat. IV: Als Richtwert für Kat IV kann in etwa das 3-fache der Werte unter Kat. I angesetzt werden

## Mautgebühren in Italien:

### Wie bekomme ich mein Maut Ticket?

Beim Befahren einer mautpflichtigen Straße wird ein Ticket gezogen, für dieses man beim Verlassen oder Wechseln der Mautstraße bezahlt. Schnellstraßen sind mautfrei. Bezahlt werden kann mit Bargeld, allen gängigen internationalen Kreditkarten und teilweise mit Bankomat-Karte.

**Wichtig:** Fahren Sie nie ohne gezogenes Ticket durch eine Mautstation, auch wenn die Schranke bereits offen ist und die Ampel grün leuchtet. In der Mautspur ist das Zurückfahren oder -schieben strengstens verboten und wird mit hohen Strafen geahndet.

### Welches Ticket muss ich nehmen?

Die Tickets sind in vier Kategorien eingeteilt:

- Kat. A: Motorrad und Fahrzeuge mit 2 Achsen und max. 1,30 m Höhe (gemessen an der Vorderachse)
- Kat. B: Fahrzeuge mit 2 Achsen und mehr als 1,30 m Höhe (gemessen an der Vorderachse)
- Kat. C: Fahrzeuge mit 3 Achsen
- Kat. D: Fahrzeuge mit 4 Achsen



## Wie kann ich auch bezahlen?

### Telepass:

bezahlen Sie die Mautgebühr auf eigens gekennzeichneten gelben Spuren. Die Gebühren werden automatisch und elektronisch erfasst und abgebucht. Für die Bestellung eines Telepasses fallen jedoch zusätzliche Gebühren an (nur empfehlenswert bei häufigen Reisen nach Italien). Der Telepass kann online unter [www.tolltickets.com](http://www.tolltickets.com) bestellt und gemietet werden.

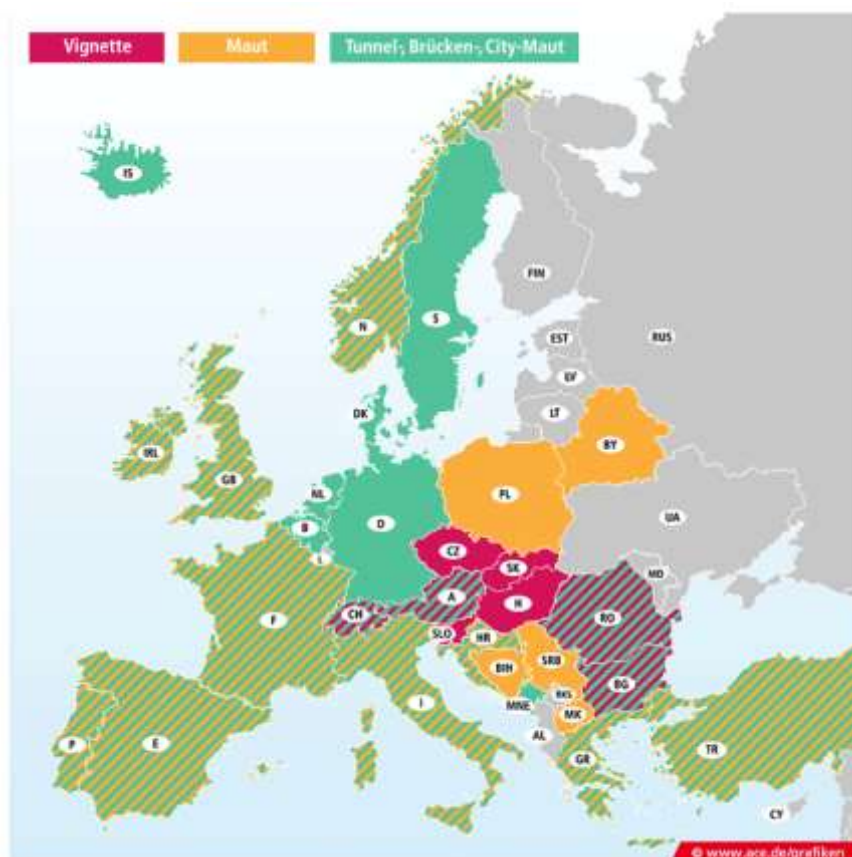
### Viacard:

Ermöglicht bargeldloses Bezahlen auf den Autobahnen. Eigens gekennzeichnete Spuren sind mit „Carte“ oder „Viacard“ versehen. Es gilt darauf zu achten, ausreichend Guthaben auf der Karte oder eine zweite Viacard dabei zu haben. Fehlende Geldbeträge können nicht in bar bezahlt werden. Die Viacard ist im Wert von € 25,25 und € 50,50 beim ACE erhältlich. Nicht gültig ist sie auf der sizilianischen A18 zwischen Messina und Catania.

### Free Flow System

Diese Mauterhebung wird auf der A36, der A59 sowie der A60 (Nähe Mailand) angewandt. Es wird eine Online-Voranmeldung empfohlen, da die Maut nicht vor Ort bezahlt werden kann. Innerhalb von 15 Tagen kann auch bei der Kundendienststelle „Punto Verde“ oder manchen Tankstellen der Region die Gebühr in bar bezahlt werden.

Strecke	Kat. A	Kat. B	Kat. C	Kat. D
Brenner – Ventimiglia	57,00	61,80	87,30	124,40
Thörl-Maglern – Ventimiglia	66,90	71,90	100,60	144,70
Brenner - Ancona	40,40	41,30	55,20	83,10
Thörl-Maglern - Ancona	43,50	44,60	59,10	89,30
Brenner - Roma	52,40	53,70	71,40	107,70
Thörl-Maglern – Roma	56,90	58,30	77,20	116,70
Brenner - Bari	75,00	76,80	102,20	154,20
Thörl-Maglern	78,10	80,00	106,10	160,30



**Alle Angaben ohne Gewähr, Preise sind ca. – Angaben. Erkundigt euch tagesaktuell im Internet oder bei eurem Autoclub über die aktuellen Preise und Vorschriften.**

**Stand:10.02.2022**

*Heinz-Uwe Teuscher*

*10.02.2022*